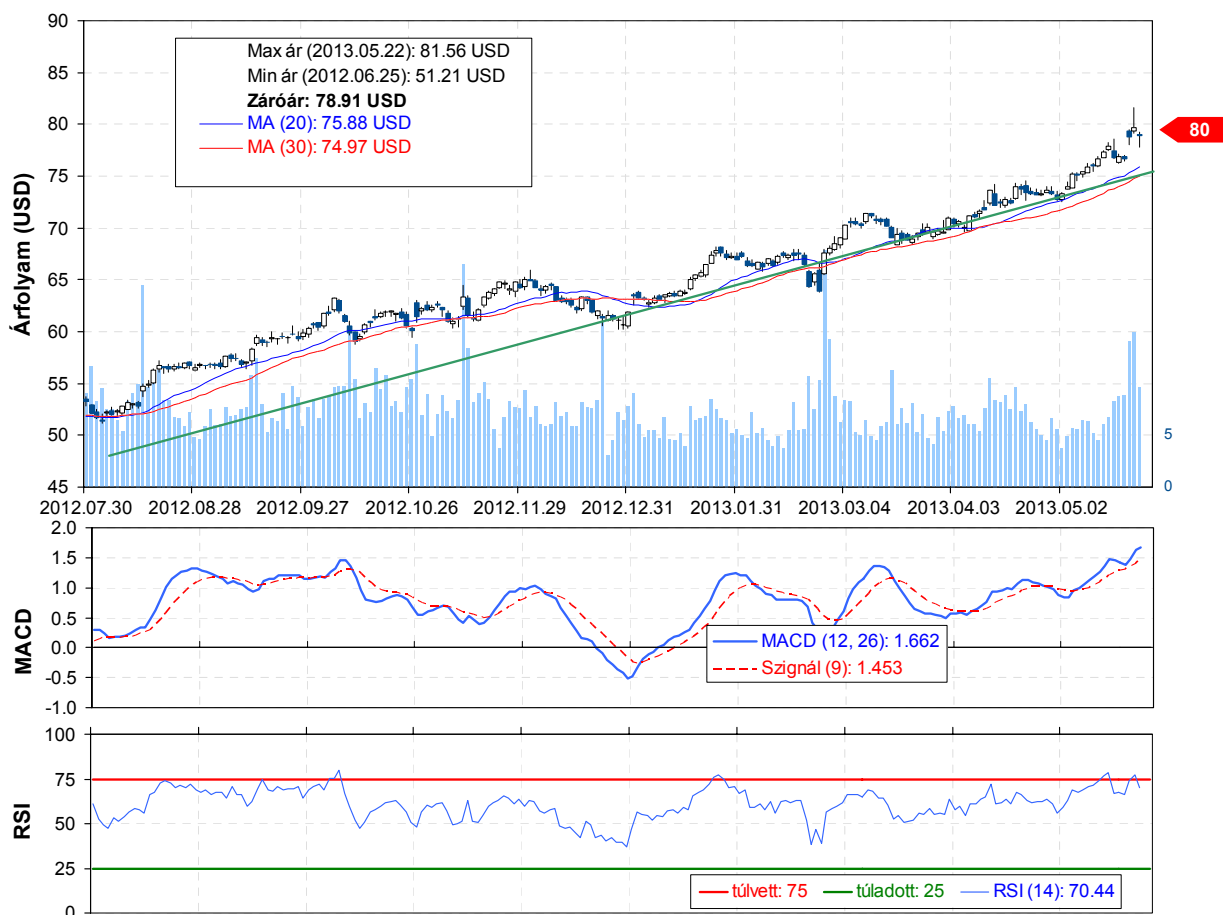


## Home Depot – célár elérése építőanyag, lakberendezés

Belépési pont: 67,5 USD Kiszállási pont: 80 Stop-loss:

Elérte a 80 dolláros kiszállási pontunkat a Home Depot árfolyama és így 18,5%-os nyereség realizálásával pozíciónk lezárult.

Home Depot (napi bontás)



- A Home Depot árfolyama érintette a 80 dolláros célárunkat, ami egyben egy ellenállási szint is, majd ezt követően az árfolyam lendülete kifulladt és lefordulta szintről.
- A 80 dolláros célárunkat elérte a Home Depot árfolyama és így 18,5%-os nyereség realizálása mellett lezárult a long irányú pozíciónk
- Az emelkedő lendület kifulladásával az árfolyam visszatesztelheti a rövidtávú (20 illetve 30 napos mozgóátlagokat), amik az emelkedő trendvonal körül helyezkednek el. Amennyiben innen ismételt fordul és felfelé indul el az árfolyam, akkor ismételt érdemes lehet vételi pozícióval a piacra lépni.



**Erste Market HD**  
Nálunk már iPad-en is kereskedhet!

► Részletek

## Fogalmak

**P/E = P / EPS = Price / Earning Per Share = A részvényárfolyam osztva az egy részvényre jutó eredménnyel**

EPS = A vállalat nettó eredménye osztva a forgalomban levő részvények számával

Megmutatja, hogy a részvényvásárlással eszközölt befektetésünk hány év alatt térül meg nettó eredmény szinten.

Az alacsony PE mutató a következőket jelentheti: (i) alulárzott a részvény; (ii) az eredménye csökkenni fog az adott vagy az elkövetkező években.

A magas PE mutató a következőket jelentheti: (i) túlárzott a részvény; (ii) magas eredménybővülés várható az adott és/vagy az elkövetkező években.

**EV/EBITDA = Enterprise Value / Earnings Before Interest Tax Depreciation and Amortization**

EV = Piaci kapitalizáció+ nettó adósság

Piaci kapitalizáció = Részvény szám szorozva az árfolyammal

Nettó adósság = Rövid és hosszú távú adósság összege mínusz a cég készpénzállománya

EBITDA = Operatív eredmény és az amortizáció összege

Operatív eredmény = A nettó eredmény, a kisebbségi részesedés, az adó és a pénzügyi eredmény összege = Az értékesítés árbevétele csökkentve a cég működési költségeivel.

Megmutatja, hogy a cég működéséből keletkező eredményből hány év alatt lehetne kifizetni a részvényeseket és a hitelezőket.

Az alacsony EV/EBITDA mutató a következőket jelentheti: (i) alulárzott a részvény; (ii) a cég bruttó készpénztermelése az elkövetkező években csökkenni fog.

A magas EV/EBITDA mutató a következőket jelentheti: (i) túlárzott a részvény; (ii) a cég bruttó készpénztermelése az elkövetkező években növekedni fog.

**P/BVPS = Price per Book Value Per Share = A részvényárfolyam osztva az egy részvényre jutó könyvszerinti eszközértékkel**

BVPS = Book Value Per Share = Könyvszerinti érték osztva a részvénysszámmal

Könyvszerinti érték = A cég sajáttőkéje

Megmutatja, hogy hányszorosát fizeti a piac a tulajdonolt eszközök piaci értékének (más szavakkal: ha felszámolnánk a céget, akkor a hitelezők kifizetése után rendelkezésre álló pénz hányszorosát fizetjük ki az adott árfolyamon vásárolt részvény esetén).

Az alacsony P/BVPS mutató a következőket jelentheti: (i) alulárzott a részvény; (ii) a sajáttőkére vetített megtérülés – azaz a nettó eredmény osztva a saját tőkével – alacsony, azaz kisebb, mint az elvárt hozam (esetleg negatív - azaz veszteség), amely általában az adott ország kockázatmentes kamatlábánál 0-5% ponttal nagyobb hozamot jelent.

A magas P/BVPS mutató a következőket jelentheti: (i) túlárzott a részvény; (ii) a sajáttőkére vetített megtérülés – azaz a nettó eredmény osztva a saját tőkével – magas, azaz magasabb, mint az elvárt hozam, amely általában az adott ország kockázatmentes kamatlábánál 0-5% ponttal nagyobb hozamot jelent.

---

**Az Erste Brókerek munkanapokon 8:30 és 22:00 óra között várják tőzsdei megbízásait telefonon:**

|                  |            |                 |            |                   |            |
|------------------|------------|-----------------|------------|-------------------|------------|
| Angyal Krisztián | 1-235-5852 | Baráth Tibor    | 1-235-5854 | Bereczk Zoltán    | 1-235-5860 |
| Bézsényi Zoltán  | 1-235-5855 | Boldizsár Péter | 1-235-5114 | Csató Dávid       | 1-235-5123 |
| Farkas László    | 1-235-5895 | Hanzli Judit    | 1-235-5886 | Keresztyén Attila | 1-235-7564 |
| Kéri Lajos       | 1-235-5874 | Kincse Áron     | 1-235-5858 | Kis Dániel        | 1-235-5873 |
| Kovács Zsolt     | 1-235-5175 | Lojis László    | 1-235-5849 | Varjú Péter       | 1-235-5111 |
| Vaszkó Szabolcs  | 1-235-5857 |                 |            |                   |            |

**Honlap:** [www.erstebroker.hu](http://www.erstebroker.hu), [www.erstemarket.hu](http://www.erstemarket.hu) **e-mail:** [erstebroker@erstebroker.hu](mailto:erstebroker@erstebroker.hu)

---

A kiadványban foglalt információk az Erste Befektetési Zrt. - 1138 Budapest, Népfürdő u. 24-26., tev. eng. szám: E-III/324/2008 és III/75.005-19/2002 (Társaság) által hitelesnek tartott forrásokon alapulnak, de azokért a Társaság szavatosságot vagy felelősséget nem vállal. A kiadványban foglaltak nem minősíthetők befektetésre való ösztönzésnek, befektetési tanácsadásnak, értékpapír jegyzésére, vételére, eladására vonatkozó felhívásnak vagy ajánlatnak. A tőkepiaci és makrogazdasági helyzetet, a befektetések és azok hozamai alakulását olyan tényezők alakítják, melyre a Társaságnak nincs befolyása, a befektető által hozott döntés következményei a Társaságra nem háríthatók át. A kiadványban foglaltak – teljes vagy részleges – felhasználása, többszörözése, publikálása, átdolgozása, terjesztése kizárólag a Társaság előzetes írásos engedélyével lehetséges. A kiadvány kiadása időpontjában érvényes. További részletek: [www.erstebroker.hu](http://www.erstebroker.hu), ügyletek előtti tájékoztatásról szóló Hirdetményben.

A kiadvány nem a befektetési elemzések függetlenségének előmozdítását célzó jogi követelményeknek megfelelően készült, nem vonatkozik rá a befektetési elemzések terjesztését, közzétételét megelőző ügyletkötésre vonatkozó tilalom.

---